



Proxience

[Outils scientifiques et collaboratifs libres]



Proxience

Services en logiciels libres

- Notre mission
 - Vous fournir un accès aisé aux technologies du logiciel libre scientifique et collaboratif
- Prestations
 - Conseil, audit, installation, maintenance, assistance, formation
 - Traduction
 - Serveurs d'applications
- Haut niveau de veille et de R&D



Proxience | Logiciels libres

- Une offre large mais mal connue
 - Expertise de l'offre et de sa maturité
- Construire une solution sur mesure
 - Par intégration de briques standard et interopérables
- Licences libres
 - Simplicité de gestion et indépendance
- Maintenance et support
 - Proxience et mutualisation



Proxience

Outils scientifiques

- Production, publication, gestion de documents et de bases de connaissances
- Modélisation, simulations, calcul scientifique numérique et symbolique
- Analyse et traitement de données statistiques
- Visualisation et représentation des données (dont géomatique)



Proxience

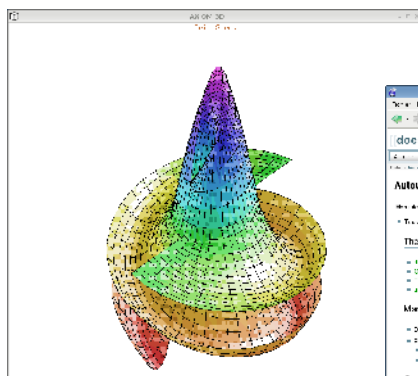
Outils collaboratifs

- Partage de documents
 - wikis
 - listes de diffusion
- Gestion de projet
 - gestion de versions
 - gestion de tickets



Proxience

En savoir plus...



doc:debian/science - DOKUWIKI DE FDI

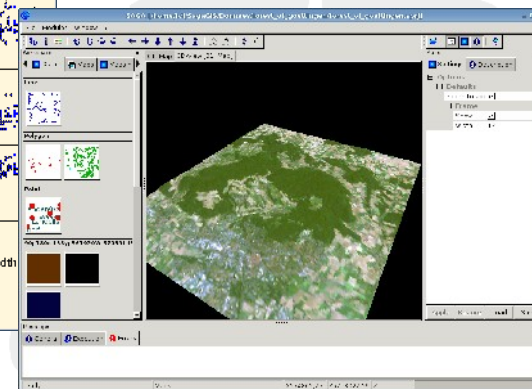
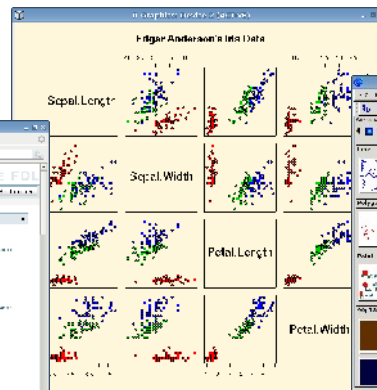
Auteur de Debian Science

Thèmes

- Debian
- Linux
- Ubuntu

Mélanges

- Debian et Proxience
- Debian et Proxience



<http://proxience.com>

Administration de la liste Mailing
Section Gestion des abonnements

Tableau des abonnés

ID	Adresse e-mail	Statut	Date d'inscription	Date de dernière connexion	Statut de l'abonnement
1	proxience@proxience.com	actif	2007-01-01	2007-01-01	actif

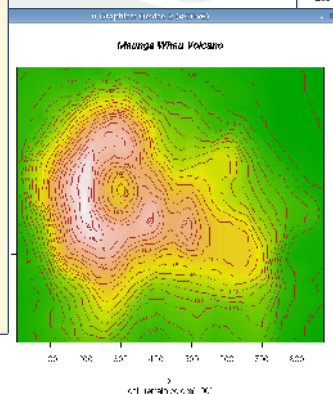
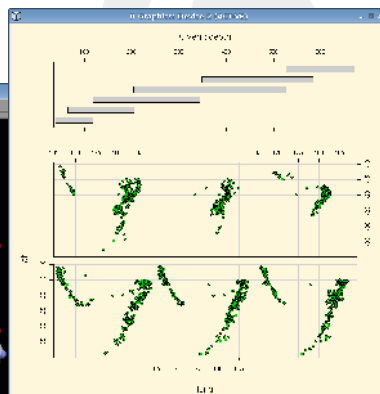
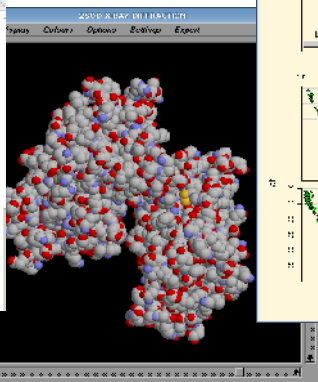


Tableau 4. Choix d'opérations mathématiques.

Raccourci	Résultat	Raccourci	Résultat
[S-FG 1]	\int	[S-FG 2]	$\frac{d}{dx}$
[S-FG 3]	\sum	[S-FG 4]	\prod
[S-FG 5]	$\frac{\partial}{\partial x}$	[S-FG 6]	$\frac{\partial}{\partial x}$
[S-FG 7]	$\frac{\partial}{\partial x}$	[S-FG 8]	$\frac{\partial}{\partial x}$
[S-FG 9]	$\frac{\partial}{\partial x}$	[S-FG 10]	$\frac{\partial}{\partial x}$